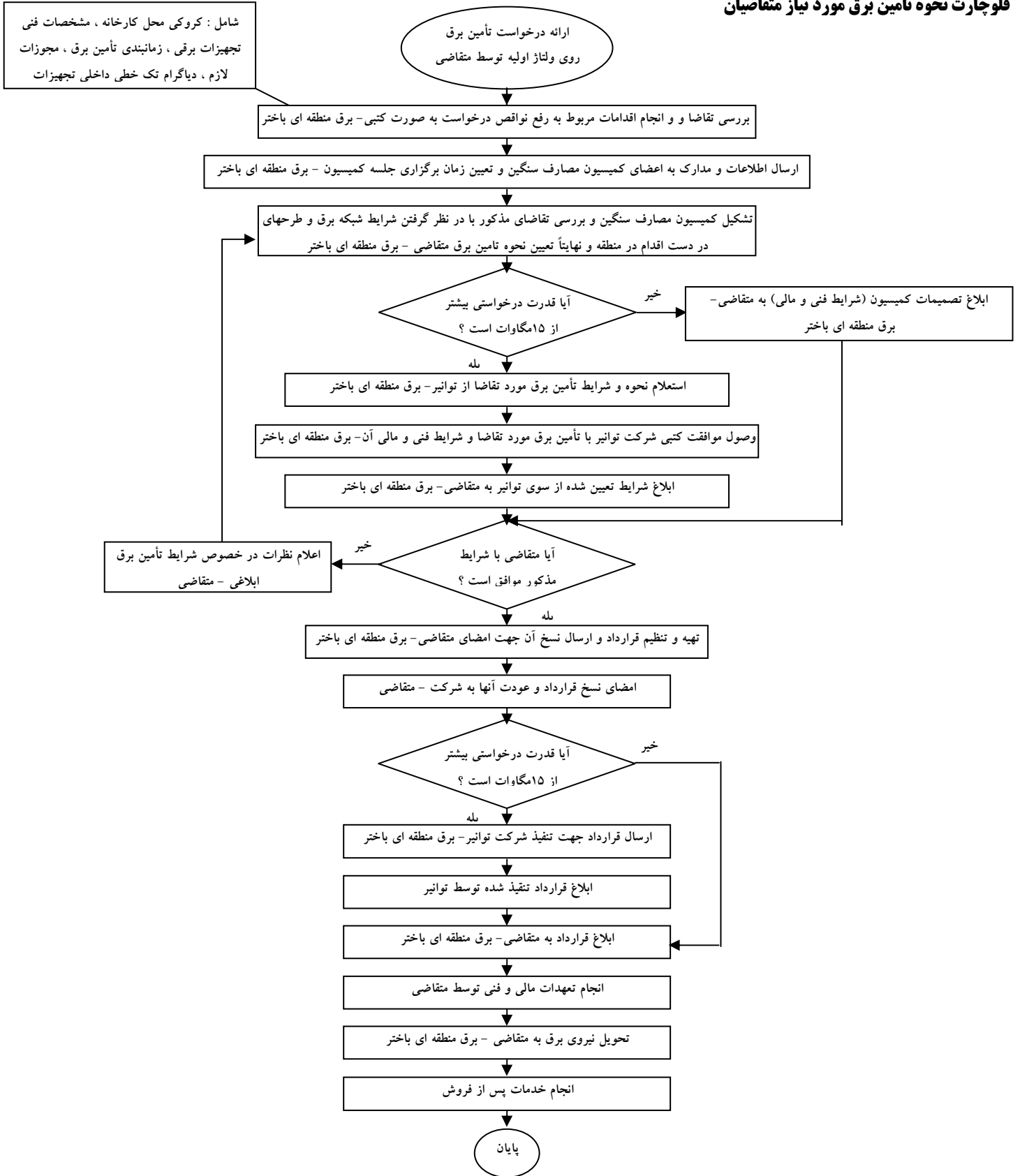


شرکت برق منطقه ای باختر
فلوچارت نحوه تأمین برق مورد نیاز متقاضیان



مراحل تأمین برق متقاضیان از طریق شبکه های فوق توزیع و انتقال برق

(ولتاژهای ۶۳، ۶۶، ۱۳۲، ۲۳۰ و ۴۰۰ کیلوولت)

- ۱- پذیرش درخواست متقاضیان انشعاب روی ولتاژ اولیه .
- ۲- بررسی موضوع و درخواست ارسال مدارک و اطلاعات مربوطه از متقاضی .
- ۳- ارسال اطلاعات و مدارک دریافتی به اعضای کمیسیون مصارف سنگین و تعیین زمان برگزاری جلسه کمیسیون .
- ۴- تشکیل کمیسیون مصارف سنگین و بررسی تقاضای مذکور با در نظر گرفتن شرایط شبکه های برق و برنامه های در دست اقدام در منطقه و در نهایت تعیین نحوه تأمین برق متقاضی .
- ۵- ابلاغ تصمیمات کمیسیون در قالب شرایط فنی و مالی جهت متقاضیان تا ۱۵ مگاوات روی ولتاژ اولیه به ایشان .
- ۶- چنانچه قدرت درخواستی بیش از ۱۵ مگاوات باشد و یا انشعابهای درخواستی ۲۳۰ و ۴۰۰ کیلوولت به استناد بند ۲۲-۴ آیین نامه تکمیلی تعرفه های برق، تصمیم گیری نهایی درخصوص چگونگی تأمین برق و هزینه های مربوطه با شرکت توانیر می باشد که طرح پیشنهادی کمیسیون به توانیر ارسال و پس از اعلام شرایط مالی و فنی تأمین برق از سوی توانیر ، مراتب به متقاضی اعلام می گردد .
- ۷- متقاضی پس از دریافت شرایط مذکور پذیرش و یا عدم پذیرش مفاد شرایط تأمین برق را اعلام می نماید .
- ۸- در صورت عدم پذیرش ، شرایط تأمین برق مجدداً مورد بررسی قرار گرفته و براساس مقررات وزارت نیرو تصمیم نهایی اتخاذ می گردد .
- ۹- در صورت پذیرش مفاد شرایط فنی و مالی تأمین برق پیش نویس قرارداد براساس درخواست متقاضی ، صورتجلسه کمیسیون ، اعلامیه شرایط فنی و مالی و الزامات آیین نامه تکمیلی تعرفه های برق (پیوست ۸) تهیه و برای متقاضی تنظیم و ارسال می گردد .
- ۱۰- پس از امضای قرارداد توسط طرفین در مورد متقاضیان موضوع بند ۶ فوق قرارداد جهت تنفیذ به توانیر ارسال می گردد .
- ۱۱- قرارداد پس از امضای مجاز در توانیر جهت اجرا به شرکت ابلاغ می گردد .
- ۱۲- قرارداد طی نامه رسمی جهت اجرا و رعایت مفاد آن به متقاضی ابلاغ می گردد .
- ۱۳- پیگیری اجرای کامل مفاد قرارداد .
- ۱۴- انجام هرگونه تغییر در مفاد قرارداد تأمین برق که با توافق طرفین بوده و خلاف آیین نامه تکمیلی تعرفه های برق و مقررات وزارت نیرو نباشد در قالب الحاقیه ، اصلاحیه یا موافقتنامه .
- ۱۵- به منظور جلوگیری از مراجعه حضوری متقاضیان و تسهیل شرایط تبادل اطلاعات ، پاسخگویی به متقاضیان و مشترکین از طریق پست الکترونیکی شرکت، تلفن و فاکس صورت می گیرد .
- ۱۶- پس از اطلاع از آمادگی متقاضی و شرکت جهت تحویل برق در تاریخ مقرر در قرارداد طی نامه ای از متقاضی و معاونت بهره برداری دعوت می گردد و در قالب صورتجلسه این امر محقق می گردد .

تأمین برق متقاضیان از طریق شبکه های فوق توزیع و انتقال برق

(ولتاژهای ۶۳، ۶۶، ۱۳۲، ۲۳۰ و ۴۰۰ کیلوولت)

شرایط عمومی	شرایط اختصاصی
<ul style="list-style-type: none"> • وجود امکانات لازم جهت برقراری انشعاب برق مورد نیاز نزد شرکت برق • عدم بدهکاری متقاضی به شرکت برق یا سایر شرکتهای تابعه وزارت نیرو • بابت بهای برق یا هزینه های تأمین برق در محل مورد نظر یا هر محل دیگری • عدم موانع غیرقابل رفع برای انجام کار شرکت برق در محل مورد نظر • عدم انشعاب برق دیگری با همان کاربری در محل مورد نظر • رعایت حریم خطوط انتقال و توزیع نیروی برق و حریم کانالها و انهار آبیاری توسط متقاضی در ایجاد مستحذات و تأسیسات مربوطه 	<p>الف) متقاضیان برخورداری از نرخ برق مصارف تولید (صنعت و معدن):</p> <p>- ارائه یکی از مدارک زیر از وزارتخانه های صنایع و معادن یا جهاد کشاورزی (و یا واحدهای تابعه وزارتخانه های مزبور) می باشد :</p> <ul style="list-style-type: none"> • موافقت اصولی • پروانه یا جواز تأسیس • پروانه بهره برداری • کارت شناسایی • گواهی فعالیت صنعتی <p>ب) متقاضیان برخورداری از نرخ برق مصارف تولید (کشاورزی)</p> <p>- ارائه پروانه معتبر بهره برداری از سازمانهای آب</p> <p>- رعایت قدرت مجاز الکتروپمپ قید شده در پروانه بهره برداری</p>
مدارک و مستندات عمومی	مدارک و مستندات قانونی
<p>تقاضانامه تأمین برق حاوی موارد ذیل :</p> <p>-حداکثر میزان نهایی برق مورد نیاز و فازبندی زمانی -مقداری تأمین آن</p> <p>-محل جغرافیایی دقیق مصرف برق مورد تقاضا (محل دقیق مصرف برق بر روی نقشه استاندارد منطقه)</p> <p>-دیگرام تک خطی از نحوه توزیع برق در داخل محدوده محل مصرف برق (پس از نقطه تحویل آن)</p> <p>-مشخصات فنی تجهیزات برقی و نوع بارهای مصرف کننده برق از لحاظ کیفیت مصرف توان شامل آلودگیهای هارمونیک ، فلیکر و ...</p> <p>-حداکثر قدرت اتصال کوتاه بزرگترین بار مصرف کننده برق</p> <p>-ارائه برنامه جهت افزایش ضریب قدرت به بیش از ۹۰٪ و حذف هارمونیک ها ، فلیکر و...</p> <p>-مشخصات ژنراتورهای اضطراری مورد استفاده برای بارهای حساس در زمان قطع احتمالی جریان برق و نحوه اتصال آنها به شبکه برق محل مصرف و شبکه عمومی شرکت برق .</p>	<p>- روزنامه رسمی کشور حاوی اطلاعیه ثبت و تأسیس شخصیت حقوقی متقاضی و امضاء کنندگان مجاز اوراق بهادار و اسناد مربوط</p> <p>- یکی از مدارک موافقت اصولی ، پروانه یا جواز تأسیس ، پروانه بهره برداری ، کارت شناسایی، گواهی فعالیت از وزارتخانه های صنایع و معادن و یا جهاد کشاورزی یا واحدهای تابعه وزارتخانه های مزبور در مورد متقاضیان صنعتی</p> <p>- پروانه بهره برداری از سازمانهای آب در مورد متقاضیان کشاورزی</p>
<p>هزینه مورد نیاز برای تأمین برق مورد درخواست متقاضیان : هزینه های عمومی برقراری انشعاب - هزینه های نیرورسانی</p>	